

# SURADNIČKA PARTNERSTVA U PODRUČJU VISOKOG OBRAZOVANJA

(Cooperation Partnerships)

Poziv 2021.

Šalabahter za KA220-HED prijavitelje



AGENCIJA ZA  
MOBILNOST I  
PROGRAME EU



Erasmus+



Obzor 2020.



eurodesk  
hrvatska



ecvet



EUROPSKE  
SNAGE  
SOLIDARNOSTI

# KA2 modeli suradnje u visokom obrazovanju

## Partnerships for Cooperation

Cooperation Partnerships

Capacity Building in the field of HE (nije dostupno na natječaju 2021.)

## Partnerships for Innovation

Forward-looking Projects (nije dostupno na natječaju 2021.)

Alliances for Innovation

## Partnerships for Excellence

Erasmus Mundus

European Universities (nije dostupno na natječaju 2021.)

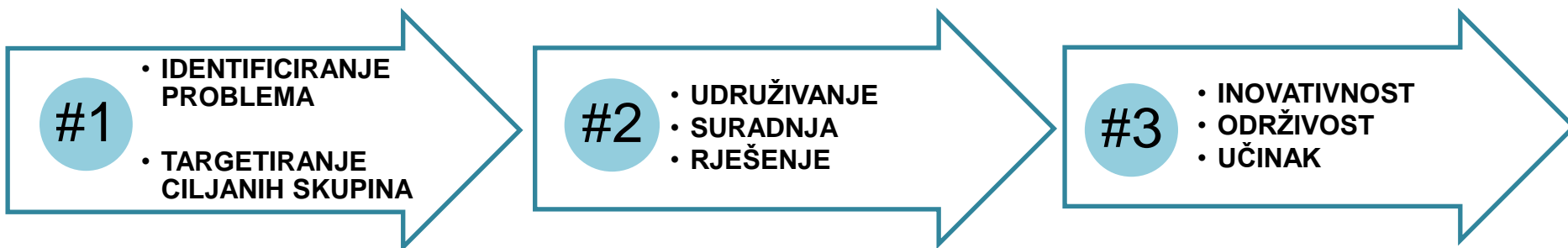


AGENCIJA ZA  
MOBILNOST I  
PROGRAME EU



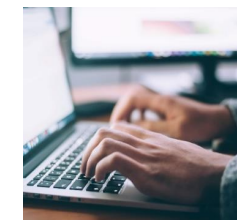
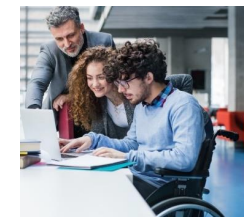
## KA2 SURADNIČKA PARTNERSTVA (COOPERATION PARTNERSHIPS)





Projekti koji pokreću modernizaciju i povećavaju doprinos sustava obrazovanja i osposobljavanja glavnim pitanjima u današnjem svijetu:

- \_ ekološkoj održivosti
- \_ digitalnoj transformaciji
- \_ ekonomskoj stabilnosti i rastu
- \_ socijalnoj uključenosti
- \_ međukulturnom dijalogu, demokratskim vrijednostima i aktivnom građanstvu



## CILJEVI:

\_doprinos stvaranju europskog prostora obrazovanja

\_međupovezano, inovativno, uključivo i digitalno visoko obrazovanje

\_jačanje 'trokuta znanja' (obrazovanje-istraživanje-inovacija), cjeloživotnog obrazovanja, sustava osiguranja kvalitete, automatskog priznavanja

Da bi bio financiran, projekt se mora odnositi barem na:

\_jedan horizontalni prioritet ili

\_jedan prioritet specifičan za područje koje najviše obuhvaća





## 1/ Uključivost i raznolikost u svim područjima obrazovanja, osposobljavanja, mladih i sporta

\_podrška projektima koji promiču socijalnu uključivost i čiji je cilj doprijeti do **osoba s manje mogućnosti**

(osobe s invaliditetom, migrantskog porijekla, iz ruralnih i udaljenih područjima, osobe koje se suočavaju sa socioekonomskim poteškoćama ili bilo kojim drugim potencijalnim izvorom diskriminacije na temelju spola, rasnog ili etničkog podrijetla, vjere ili uvjerenja, invaliditeta, dobi ili spolne orijentacije)



## 2/ Okoliš i borba protiv klimatskih promjena

\_podrška projektima koji će pridonijeti shvaćanju važnosti zaštite okoliša i ublažavanju klimatskih promjena

(projekti usmjereni na razvoj kompetencija relevantnih za održivost; razvoj zelenih strategija i metodologija za sektorske vještine; razvoj kurikula usmjerenih na budućnost; inovativnost u podučavanju i osposobljavanju kako bi se potaknule promjene u ponašanju u pogledu ekološke održivosti)



## 3/ Pristupanje digitalnoj transformaciji razvojem digitalne spremnosti, otpornosti i kapaciteta

\_podrška projektima koji doprinose povećanju kapacitete i spremnosti ustanova za prelazak na digitalno obrazovanje

(uporaba digitalnih tehnologija u obrazovanju i osposobljavanju; razvoj digitalnih pedagogija; razvoj digitalnih vještina i kompetencija; promicanje rodne ravnopravnosti i uklanjanje razlika u pristupu i korištenju za nedovoljno zastupljene skupine)



## 4/ Zajedničke vrijednosti, građanski angažman i sudjelovanje

\_podrška projektima koji nude mogućnosti za društveni i građanski angažman u okviru formalnog ili neformalnog učenja

(razvoj socijalnih i interkulturalnih kompetencija, kritičkog mišljenja i medijske pismenosti; jačanje svijesti o Europskoj uniji i njenim temeljnim vrijednostima)

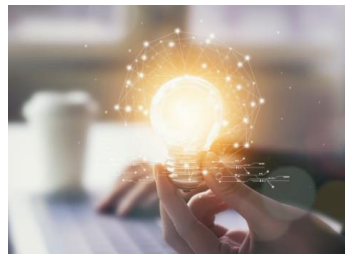
# Prioriteti u području visokog obrazovanja



## 1/ Promicanje međusobno povezanih sustava visokog obrazovanja

\_podrška projektima koji doprinose jačanju strukturirane i strateške suradnje visokih učilišta

(ispitivanje različitih modela suradnje; poboljšanje mobilnosti provedbom automatskog uzajamnog priznavanja kvalifikacija i ishoda učenja te uključivanjem mobilnosti u kurikule (*mobility window*); podrška Bolonjskom procesu)



## 2/ Poticanje inovativne prakse učenja i poučavanja

\_podrška projektima koji potiču razvoj inovativnih metoda učenja i poučavanja

(razvoj kurikula usmjerenih na studente i kurikula bolje usklađenih s tržištem rada; razvoj fleksibilnih načina učenja i modularnog oblikovanja kolegija; priznavanje mikrokvalifikacija; razvoj inovativnih pedagoških metoda; integracija održivog razvoja u studijske programe neovisno o disciplini)



## 3/ Nagrađivanje izvrsnosti u učenju, poučavanju i razvoju vještina

\_podrška projektima koji potiču izvrsnost u poučavanju i izgradnji kulture kvalitete na visokim učilištima

(usavršavanje akademske zajednice u inovativnim i/ili digitalnim pedagogijama uključujući transdisciplinarnе pristupe, osmišljavanje novih kurikula, metoda izvedbe i načina vrednovanja; razvoj suradnje s komercijalnim i nekomercijalnim organizacijama u privatnom sektoru)

# Prioriteti u području visokog obrazovanja



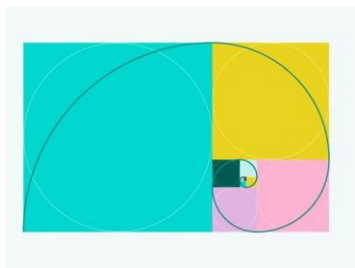
## 4/ Izgradnja uključivih sustava visokog obrazovanja

\_podrška projektima koji potiču razvoj uključivog visokog obrazovanja (povećana stopa pristupa, sudjelovanja i završetka studija za osobe s manje mogućnosti; potpora dolaznim studentima, potpora razvoju fleksibilnih karijernih putova između obrazovanja i istraživanja; poticanje ravnoteže spolova na VU; poticanje „treće misije” visokih učilišta)



## 5/ Podupiranje digitalnih kapaciteta sektora visokog obrazovanja

\_podrška projektima koji potiču jačanje digitalnih vještina (razvoj digitalnih vještina i kompetencija studenata i osoblja; podrška razvoju europske studentske iskaznice i povezivanje s novim Europassom)



## 6/ Razvoj STEM-a/STEAM-a u visokom obrazovanju, posebno sudjelovanja žena u STEM-u

\_podrška projektima koji razvoj STEM kurikula kroz STEAM pristup ([STEAM pristup](#); promicanje sudjelovanja žena u STEM područjima; poticanje rodno osjetljive prakse obrazovanja i osposobljavanja u obrazovanju u području STEM-a; uklanjanje rodni stereotipa u području STEM-a)



# Ciljevi i prioriteti oslanjaju se na važne strateške dokumente:

- [Preporuka vijeća o promicanju zajedničkih vrijednosti, uključivog obrazovanja i europske dimezije poučavanja](#)
- [Program vještina za europu za održivu konkurentnost, socijalnu pravednost i otpornost](#)
- [Komunikacija o europskom prostoru obrazovanja](#)
- [Akcijski plan za digitalno obrazovanje \(2021. – 2027.\)](#)
- [Europski zeleni plan](#)

## TKO ŽELI ZNATI VIŠE!

[EK- Obrazovanje i izobrazba](#)  
[Prioriteti Europske komisije za razdoblje](#)  
[2019.- 2024.](#)



## TKO MOŽE SUDJELOVATI?

\_bilo koja javna ili privatna organizacija iz programske ili partnerske zemlje

\_prijavitelj mora biti iz **programskih zemalja**

\_ako je prijavitelj (ili jedan od partnera) visoko učilište, mora imati valjanu **ECHE**

\_konzorcij: **najmanje 3 organizacije iz 3 različite programske zemlje**

\_organizacije iz partnerskih zemalja mogu sudjelovati u projektu ako mu donose dodanu vrijednost

## KOLIKO TRAJU PROJEKTI?

\_NOVO! između **12 i 36 mjeseci**

## GDJE SE ODRŽAVAJU AKTIVNOSTI?

\_u zemljama partnera i/ili sjedištima EU institucija

\_NOVO! aktivnosti namijenjene diseminaciji rezultata moguće je nasloniti na relevantna međunarodna tematska događanja ili konferencije u programskim ili partnerskim zemljama

**Jedna organizacija u ime partnerstva prijavljuje projekt vlastitoj nacionalnoj agenciji preko prijavnog e-obrasca, rok: 20.5.2021., 12:00 sati**

# Financiranje - budžet

Dostupan proračun za sektor visokog  
obrazovanja za 2021.:  
**1.854.066,00 EUR**

**100.000 – 400.000 EUR**  
iznos potpore po projektu



# Financiranje - proračunske kategorije

## PAUŠALNI TROŠKOVI

Upravljanje projektom i provedba

Transnacionalni projektni sastanci

Rezultati projekta

Događanja s multiplicirajućim učinkom

Aktivnosti učenja, podučavanja i osposobljavanja

Potpورا za uključivost - organizaciji

## STVARNI TROŠKOVI

Potpورا za uključivost - sudioniku

Izvanredni troškovi  
a/ podugovaranje roba ili usluga  
b/ visoki troškovi putovanja

## NOVO!

\_potpora za zeleno putovanje

\_potpora za uključivost

# Upravljanje i provedba projekta

Prihvatljivi troškovi	Mehanizam financiranja	Iznosi	Pravilo za dodjelu
<p>Planiranje, financije, koordinacija i komunikacija među partnerima; jednostavniji materijali i alati za poučavanje; virtualna suradnja i lokalne projektne aktivnosti; promocija, diseminacija (brošure, letci, informacije na internetu)</p>	<p>DOPRINOS PAUŠALNOM JEDINIČNOM TROŠKU</p>	<p>Koordinator: 500 eura mjesečno</p> <p>Ostali: 250 eura mjesečno</p> <p>MAX: 2.750 eura mjesečno</p>	<p>Na temelju trajanja projekta i broja organizacija sudionica</p>

# Transnacionalni projektni sastanci

## Prihvatljivi troškovi

Sudjelovanje na sastancima projektnih partnera u svrhu provedbe projekta i koordinacije; doprinos putnim i životnim troškovima

## Mehanizam financiranja

DOPRINOS  
PAUŠALNOM  
JEDINIČNOM TROŠKU

## Iznosi

100 – 1999 km:  
575 eura po sudioniku  
po sastanku

≥ 2000 km:  
760 eura po sudioniku  
po sastanku

## Pravilo za dodjelu

Potrebno je opravdati sastanke (broj sastanaka i broj sudionika)

Udaljenost (putni razred) se računa prema [kalkulatoru EK](#) za izračun udaljenosti u jednom smjeru

## Prihvatljivi troškovi

Konkretni, opipljivi rezultati projekta, npr. kurikulumi, pedagoški materijali, otvoreni obrazovni sadržaji, IT alati, analize, studije, *peer-learning* metode...

## Mehanizam financiranja

DOPRINOS  
PAUŠALNOM  
JEDINIČNOM TROŠKU

## Iznosi

Troškovi osoblja iz partnerskih organizacija po danu rada ovisno o zemlji i kategoriji osoblja (u skladu s tablicama u Vodiču kroz program Erasmus+):

- voditelj
- istraživač/ nastavnik/ voditelj osposobljavanja
- tehničar
- administrativno osoblje

## Pravilo za dodjelu

Trebaju biti značajni s obzirom na kvalitetu i količinu; trebaju imati potencijal za širu primjenu i korištenje te učinak

**NB:** opravdati kako administrativno i upravljačko osoblje (*managers*) konkretno radi na rezultatima projekta



## Što su rezultati projekta?

Rezultat projekta mora biti **konkretan, opipljiv rezultat (output) koji je pritom inovativan, održiv i javno dostupan** (Open Educational Resource – OER). Pripaziti da ga se ne identificira kao aktivnost (najčešće: aktivnost učenja, podučavanja i osposobljavanja)

Primjeri rezultata projekta:

kurikuli, obrazovni programi, moduli; inovativne pedagogije, metodološki okviri, studije, policy preporuke, softver (IT alati, online platforme, mobilne aplikacije i sl.)...



## Što nisu rezultati projekta?

analiza potreba (mora biti napravljena prije prijave na projekt!), mrežna stranica projekta, brošure, letci i slični diseminacijski materijali, radionice, treninzi, sastanci, okrugli stolovi, ankete, interni edukativni materijali i smjernice



# Događanja s multiplicirajućim učinkom

## Prihvatljivi troškovi

Doprinos za troškove organizacije nacionalnih i transnacionalnih konferencija/seminara/događanja **u fizičkom i virtualnom okruženju** kojima je cilj diseminacija rezultata projekta.



Ne uključuje putne i životne troškove za predstavnike organizacija u konzorciju.

## Mehanizam financiranja

DOPRINOS  
PAUŠALNOM  
JEDINIČNOM TROŠKU

## Iznosi

100 eura po lokalnom sudioniku (sudionici iz države u kojoj se provodi aktivnost)

200 eura po međunarodnom sudioniku


15 eura po sudioniku u virtualnim događanjima

## Pravilo za dodjelu

Projekt bez projektnih rezultata ne može dobiti potporu za diseminacijska događanja.

MAX: 30.000 eura po projektu, od čega najviše 5.000 eura za virtualna događanja po projektu

# Aktivnosti učenja, poučavanja i osposobljavanja

 Primarni cilj aktivnosti KA2 – suradnička partnerstva nije mobilnost, stoga se Aktivnosti učenja, poučavanja i osposobljavanja planiraju samo ako donose dodanu vrijednost u odnosu na ostvarenje ciljeva projekta

Mogu se provoditi **u bilo kojem obliku** relevantnom za projekt i mogu uključivati više vrsta sudionika, pojedinačno ili kao skupinu. Oblik, svrha te vrsta i broj sudionika u predloženim aktivnostima opisuju se i opravdavaju u projektnoj prijavi.

Prihvatljivi sudionici u aktivnostima učenja, poučavanja i osposobljavanja:

- \_ nastavno i nenastavno osoblje
- \_ osobe koje rade s mladima
- \_ pozvani nastavnici i stručnjaci iz organizacija koje nisu dio konzorcija
- \_ naučnici, učenici u SOO-u, studenti\*, polaznici obrazovanja odraslih i učenici osnovnih škola **iz organizacija u konzorciju**
- \_ mladi iz zemalja organizacija u konzorciju
- \_ članovi sportskih organizacija kao što su treneri, menadžeri ili instruktori, sportaši, suci

**\*NB: Studenti** moraju biti registrirani na visokom učilištu koje sudjeluje i upisani na studij na kraju kojeg će steći priznatu diplomu ili neku drugu priznatu kvalifikaciju na tercijarnoj razini (do razine doktorata)

Samo visoka učilišta mogu budžetirati studente u ovoj aktivnosti, ustanove drugoga tipa ne mogu jer nemaju „svoje“ studente

# Aktivnosti učenja, poučavanja i osposobljavanja

## Prihvatljivi troškovi

Potpora za putovanje (po sudioniku)

Pojedinačna potpora (životni troškovi)

## Mehanizam financiranja

DOPRINOS  
PAUŠALNOM  
JEDINIČNOM TROŠKU

DOPRINOS  
PAUŠALNOM  
JEDINIČNOM TROŠKU

## Iznosi

Udaljenost	Standardno putovanje	Zeleno putovanje
0-99 km	23 EUR	/
100-499 km	180 EUR	210 EUR
500-1999 km	275 EUR	320 EUR
2000-2999 km	360 EUR	410 EUR
3000-3999 km	530 EUR	610 EUR
4000-7999 km	820 EUR	/
8000 km i više	1500 EUR	/

Osoblje: 106 EUR/dan\*  
Studenti: 58 EUR/dan\*

\* Ovisno o broju dana – vidjeti Programski vodič, str. 188

## Pravilo za dodjelu

Udaljenost (putni razred) - [kalkulator EK](#) za izračun udaljenosti u jednom smjeru.

**Zeleno putovanje**- putovanje na kojem rabe prijevozna sredstva s niskom razinom emisije CO2

Zahtjev mora biti obrazložen u prijavnim obrascu

# Aktivnosti učenja, podučavanja i osposobljavanja

## Prihvatljivi troškovi

Jezična potpora

Izvanredni troškovi  
(visoki putni troškovi)

- ako doprinos jediničnom trošku prema udaljenosti ne pokriva najmanje 70% putnih troškova po sudioniku (uključujući putovanje čišćim prijevoznim sredstvima s nižim emisijama ugljika)

## Mehanizam financiranja

DOPRINOS  
PAUŠALNOM  
JEDINIČNOM TROŠKU

UDIO PRIHVATLJIVIH  
STVARNIH TROŠKOVA

## Iznosi

za aktivnosti 2 - 12  
mjeseci: 150 eura po  
sudioniku

MAX 80 % prihvatljivog  
stvarnog troška

## Pravilo za dodjelu

Zahtjev mora biti  
obrazložen u prijavnom  
obrascu

# Potporna za uključivost

## Prihvatljivi troškovi

Troškovi organizacije povezani sa sudjelovanjem sudionika s manje mogućnosti

Dodatni troškovi koji se izravno odnose na sudionike s manje mogućnosti i osobe u njihovoj pratnji (uključujući opravdane putne i životne troškove ako bespovratna sredstva za te sudionike nisu zatražena u okviru proračunskih kategorija „putovanje” i „pojedinačna potpora”)

## Mehanizam financiranja

DOPRINOS  
PAUŠALNOM  
JEDINIČNOM TROŠKU

STVARNI TROŠAK

## Iznosi

100 eura po  
sudioniku

100% prihvatljivog  
stvarnog troška

## Pravilo za dodjelu

Na temelju broja  
sudionika s manje  
mogućnosti

Potrebno je dobro  
obrazložiti zahtjev

# Izvanredni troškovi

## Prihvatljivi troškovi

Doprinos stvarnim troškovima vezanim za podugovaranje ili nabavu dobara i usluga.

Troškovi pružanja financijskog jamstva, ako je to zatražila NA.

## Mehanizam financiranja

UDIO PRIHVATLJIVIH  
STVARNIH TROŠKOVA

## Iznosi

80% prihvatljivih troškova

MAX: 50.000 eura po projektu

## Pravilo za dodjelu

Troškovi usluga koje zbog opravdanih razloga ne može pružiti nijedna od partnerskih organizacija.

Ne uključuje opremu za redovni rad.

**Dobro obrazložiti u prijavi!**

## Kriteriji za dodjelu bodova za **kvalitetu prijave**:

- \_ **Relevantnost projekta** (30 bodova)
- \_ **Kvaliteta prijedloga plana i provedbe** (20 bodova)
- \_ **Kvaliteta projektnog tima i suradnja** (20 bodova)
- \_ **Učinak** (30 bodova)


Da bi bili financirani, projekti moraju dobiti najmanje **60 bodova ukupno**.

Osim toga, moraju dobiti najmanje polovinu maksimalnog broja bodova po kriteriju (15/10/10/15)



# Relevantnost projekta (30 bodova)

- ✓ relevantnost za ciljeve i prioritete aktivnosti
- ✓ utemeljenost na stvarnoj i primjerenj analizi potreba
- ✓ jasno definirani i realni ciljevi relevantni za sudionike
- ✓ europska dodana vrijednost projekta
- ✓ inovativnost i/ili komplementarnost s drugim inicijativama
- ✓ ostvarivanje sinergije različitih područja obrazovanja/osposobljavanja/mladih
- ✓ profil, iskustvo i aktivnosti organizacija sudionica odgovaraju području prijave



***Veza između projektnog prijedloga te prioriteta programa Erasmus+ i strategije Modernisation Agenda jasno je pokazana.***

***Analiza potreba jasno je iznesena.***

***Opći i specifični ciljevi projekta jasno su definirani i ostvarivi s obzirom na izbor i iskustvo partnera te povezani sa ciljanom skupinom.***



***Iz projektnog prijedloga nije vidljivo na koji se način došlo do procjene potreba.***

***Nedostaje element inovativnosti - sve metode koje predlagatelj navodi već postoje.***

***Ciljevi nisu dovoljno dobro definirani; odgovaraju više potrebama prijavitelja, nego potrebama ciljanih skupina.***



# Kvaliteta projektnog plana i provedbe (20 bodova)

- ✓ jasno definirani, realistični ciljevi i povezanost s potrebama ciljanih skupina
- ✓ dosljednost između projektnih ciljeva i predloženih aktivnosti
- ✓ kvaliteta i izvedivost predložene metodologije
- ✓ pristupačne i uključive aktivnosti
- ✓ korištenje digitalnih alata i metoda učenja
- ✓ projekt uključuje zelenu praksu
- ✓ aktivnosti učenja, podučavanja i osposobljavanja kvalitetne i u skladu s ciljevima projekta



**Projektne faze jasno su definirane u sadržajnom i vremenskom smislu. Projektni je vremenik vrlo pregledan.**

**Troškovi projekta realno su procijenjeni s obzirom na planirane aktivnosti i željene rezultate.**

**U projektu su prisutne analiza rizika i mjere za eventualne korektivne radnje.**

**Predložene aktivnosti mogu ispuniti projektom zadane ciljeve. Metodologija rada zasnovana je na postojećim znanjima i praksama te je primjerena očekivanim rezultatima u projektu.**

**Projektni bi prijedlog trebalo pravopisno provjeriti.**

**Plan aktivnosti nije dovoljno logičan.**

**Postoji prostor za smanjenje proračuna.**

**Nedostaju indikatori uspješnosti provedbe.**

**Aktivnosti su tek donekle pogodne za rješavanje uočenih potreba i postizanje postavljenih ciljeva projekta**

# Kvaliteta projektnog tima i suradnja (20 bodova)

- ✓ odgovarajući sastav komplementarnih organizacija sudionica (odgovarajući profil, iskustvo, stručnost)
  - ✓ raspodjela odgovornosti i zadataka - aktivan doprinos svih partnera
  - ✓ sudjelovanje organizacija iz različitih područja (ako je relevantno)
  - ✓ uključivanje novih sudionika u aktivnost
  - ✓ učinkoviti mehanizmi koordinacije i komunikacije među partnerima
- ✓ djelovanje organizacija iz **Partnerskih zemalja** (ako je primjenjivo)  
+ uvjerljiv dokaz dodane vrijednosti → ako taj uvjet nije ispunjen, organizacija sudionica iz partnerske zemlje bit će isključena iz projektnog prijedloga projekta u fazi ocjenjivanja (ne odbacuje se više cijela prijava!)



*Organizacije uključene u projekt posjeduju dovoljno znanja, vještina i iskustva za učinkovito provođenje predloženog projekta.*

*Predloženi su partneri u dobroj mjeri komplementarni u svojim glavnim područjima djelovanja što će doprinijeti kvaliteti provedbe projekta.*



*Nije dovoljno elaborirano zašto bi ovo bilo partnerstvo u području za koje je prijavljeno.*

*Opis partnera nije podjednako obuhvatan/detaljan.*

*Nije poznato imaju li partneri dovoljno kapaciteta za realizaciju planiranih aktivnosti.*

- ✓ projektni prijedlog uključuje konkretne planove za primjenu rezultata projekta
- ✓ potencijal projekta za pozitivan učinak na:
  - sudionike i organizacije tijekom i poslije projekta
  - lokalnu, regionalnu, nacionalnu i/ili EU razinu
- ✓ kvaliteta plana za osiguranje održivosti projekta
- ✓ kvaliteta plana diseminacije rezultata projekta
- ✓ kako će materijali, dokumenti i mediji biti dostupni i propagirani preko otvorenih dozvola, bez nerazmjernih ograničenja



*Navedeni su mnogobrojni indikatori za praćenje postignuća.*

*Izravan utjecaj na sudionike uključene u projekt jasno je naveden te je osiguran utjecaj na ostale dionike na nacionalnoj i razini EU-a.*

*Planovi za širenje rezultata projekta jasno su definirani.*

*U projektu je opisan plan diseminacije koji je specifično objašnjen za svaku ciljanu grupu.*



*Projekt će tek u manjoj mjeri utjecati na organizacije koje sudjeluju u projektu, najveću bi korist imao prijavitelj.*

*Predložene evaluacijske metode trebale su biti detaljnije objašnjene.*

*Prijavitelj je vrlo općenito opisao planove za osiguravanje održivosti bez ulaženja u prevelike detalje.*

- **ECHE (Erasmus povelja u visokom obrazovanju):** Akreditacija koju dodjeljuje EK i na temelju koje su visoka učilišta iz zemalja sudionica programa prihvatljiva za prijavu i sudjelovanje u aktivnostima u okviru programa Erasmus+. U Povelji su istaknuta temeljna načela koja ustanova mora poštovati pri organizaciji i provedbi visokokvalitetne mobilnosti i suradnje.
- **Programske zemlje:** države koje u potpunosti mogu sudjelovati u svim aktivnostima Erasmus+ programa. To su: države članice EU + Republika Sjeverna Makedonija, Srbija, Island, Lihtenštajn, Norveška, Turska.
- **Partnerske zemlje:** sve ostale države u svijetu koje mogu sudjelovati u nekim aktivnostima prema posebnim kriterijima ili uvjetima (NB: Švicarska i UK su partnerske zemlje).
- **Pridruženi partneri (Associated partners):** partneri iz javnog ili privatnog sektora koji doprinose provedbi aktivnosti projekta ili podupiru promicanje i održivost projekta, ali se iz aspekta ugovornog upravljanja ne smatraju korisnicima i ne dobivaju financijska sredstva iz programa u okviru projekta.
- **Osoba u pratnji (Accompanying person):** osoba koja tijekom aktivnosti učenja, podučavanja i osposobljavanja prati sudionike (studente ili osoblje) s manje mogućnosti (primjerice osobe s invaliditetom) radi njihove sigurnosti te kako bi im pomogla.



**Prijavni rok: 20. svibnja 2021. (u podne)**

### [Vodič kroz program Erasmus+ 2021.](#)

str. 167. – 170., 175. – 191. str.; dio C – Informacije za prijavitelje: str. 292. – 313.


### [Mrežna stranica AMPEU – potpora pri prijavi](#)

upute za ispunjavanje KA22-HED prijavnog obrasca  
savjetovanje prijavitelja – obrazac  
KA2 Webinar – snimka

### [Prijavni obrazac](#)

Diseminacijska platforma – [baza](#) projekata financiranih iz programa Erasmus+

→ istražiti prije prijave projekata!



Otvorena je  
sezona  
uspona na  
KA2!

Javite se za  
savjetovanje

[erasmus@mobilnost.hr](mailto:erasmus@mobilnost.hr)

Sretno s  
projektnim  
prijedlozima!